



National WaSH MIS in the context of co-existence with COVID-19

ネパールの水・衛生・情報管理について：新型コロナウイルスとの共生を考える

Dr. Rajit Ojha

Prabhat Shrestha

Senior Divisional Engineer

Department of Water Supply and Sewerage Management

ネパール上下水道局 シニア・エンジニア

ラジット オジャ博士

プラバト シュレスタ

19 February 2021

Presentation Outline

発表内容

1. Current state (snapshot) of COVID in Nepal
2. Issues of WASH in the context of COVID
3. WASH intervention in COVID
4. Unique application - National WASH MIS
5. Areas for collaboration with Japanese technology

- 1 ネパールにおける新型コロナウイルスの状況
- 2 新型コロナウイルス感染におけるネパールの水と衛生分野の課題
- 3 コロナ対応と水・衛生の取り組み
- 4 ユニークな取り組み
- 5 日本の技術との連携の可能性

Current state (snapshot) of COVID in Nepal

ネパールにおけるコロナの状況

Data - 12 February 2021



272557

Total Cases

全感染者数



1707

Total Infected



268796

Recovered

回復した人の数



2054

Deaths

死亡者数



2111649

PCR Test

PCR検査数



1707 | Isolation

隔離施設



79 | Quarantined

検疫施設

<https://covid19.mohp.gov.np/>

Issues of WASH in the context of COVID

新型コロナウイルス感染におけるネパールの水と衛生分野の課題

- **Estimating case loads/ beneficiaries** – fast changing of environment
- **Limited mobility**
- **Insecurity feeling** - risk of transmission
- **Access to critical hospital** - low capacity, fear of transmission
- **Inadequate/poor WASH facilities in Institutions** - QC/school/HCF
- **Few/ Unavailability of supplies** - market closure, vendors not in service
- **Low availability of skilled person**
- **Coordination** between Federal and Provincial,
- **intersectoral coordination** - WASH, Health, Education
- **Monsoon** - restricted road movement additional support
- **Limited resources**

感染者の予測の困難

行動範囲の制限

人々の不安（感染への不安）

救急病院へのアクセスの困難

学校や保健所における公衆衛生設備の不足

市場の閉鎖などによる物品の不足

経験者・熟練者の不足

国と地方、省庁間の連携不足（衛生・保健・教育分野）

雨季（道路での移動の制限）

資金の不足

WASH intervention in COVID

水・衛生分野におけるコロナ対応

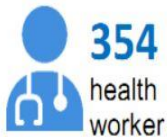
1. Response Preparation, Planning & Co-ordination
 2. Preparation of Guidelines related to COVID-19
 3. WASH support at points of entry and holding centres
 4. WASH support to IPC in health care facilities, quarantine and isolation centres
 5. WASH in communities
 6. Training, orientation and knowledge management
 7. Risk Communication and Community Engagement
- 1 対応準備・計画・連携
 - 2 コロナ関連のガイドライン作成の準備
 - 3 ビル入口の手洗い等の設置
 - 4 保健所、検疫所や隔離所における衛生設備の設置
 - 5 コミュニティにおける水・衛生設備
 - 6 トレーニング、や知識普及管理
 - 7 リスクコミュニケーションとコミュニティの参加





専門職員のトレーニング

TRAINING AND ORIENTATION



354

health worker

462

service providers (tank operator, waste collector, fecal sludge operators, and sanitary worker)



5M

people through PSA via FM Radio



274K

people with behavior change communication through SMS

リスクコミュニケーション

RISK COMMUNICATION

FLOOD/LANDSLIDE RESPONSE



5,918

Families Responded



100

People Responded



3,530

Children Responded



5 Provinces

13 Districts

31 Local Government



Hygiene

5,849



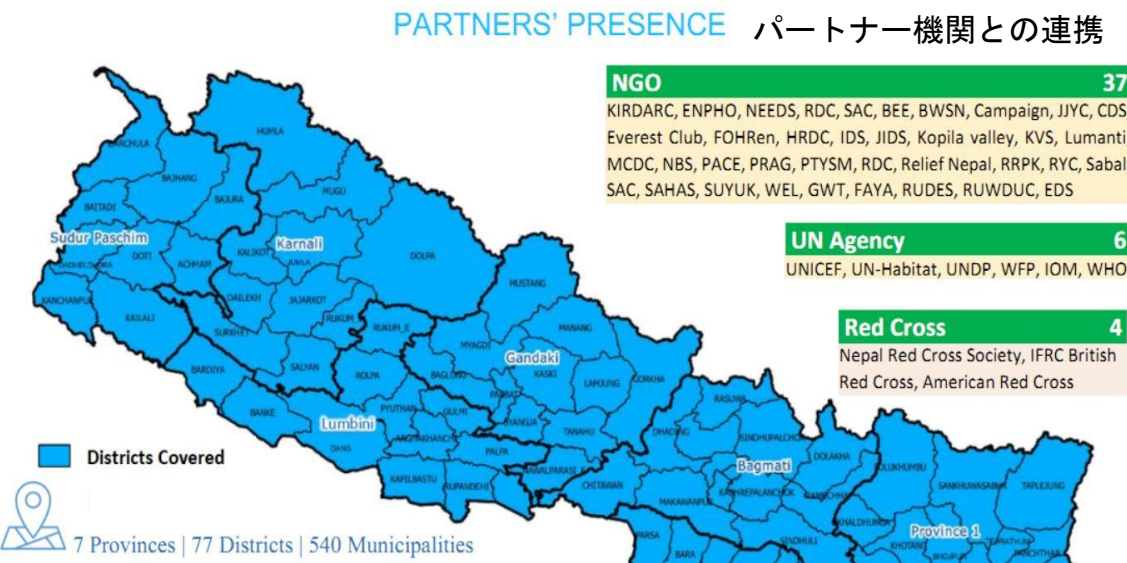
Sanitation

3,930



Water

2,311



INGO 26 ACF, AAN, Blinknow, Care, CRS, CAWST, DCA, DFAT, Felm, GNI, Helvatas, LWF, Mercy Corps, NCV, Oxfam, Phase, Plan Int., Practical Action, Save the Children, Water Aid, WHH, WVI, WTW, ME, SNV, TDH

Bilateral 3 RVWRMP, GIZ Health sector support programme, USAID

99,075 people served with WASH services at more than 350 Quarantine Centres.

177,050 returnees assisted with WASH services at points of entry

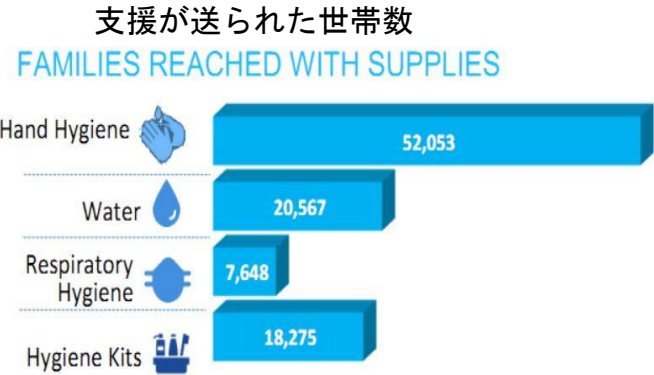
関係者会合

CLUSTER MEETING

31 Meetings

72 Agencies

190 People from Government and Non-government agencies



KEY INTERVENTIONS

主な取り組み



3,735 people served with WASH services at more than 30 Isolation Centres.



37,781 people served with WASH services at Holding Centres.



268,850 people reached with 2,159 handwashing station installed in communities, quarantine centres, health care facilities, isolation centres and points of entry



13 federal hospitals, 61 COVID-19 hospitals in 53 districts hospital and 139 Community level Health Units supported with critical WASH supplies



30 hospital completed Joint WASH and Health assessment

WASH CLUSTER

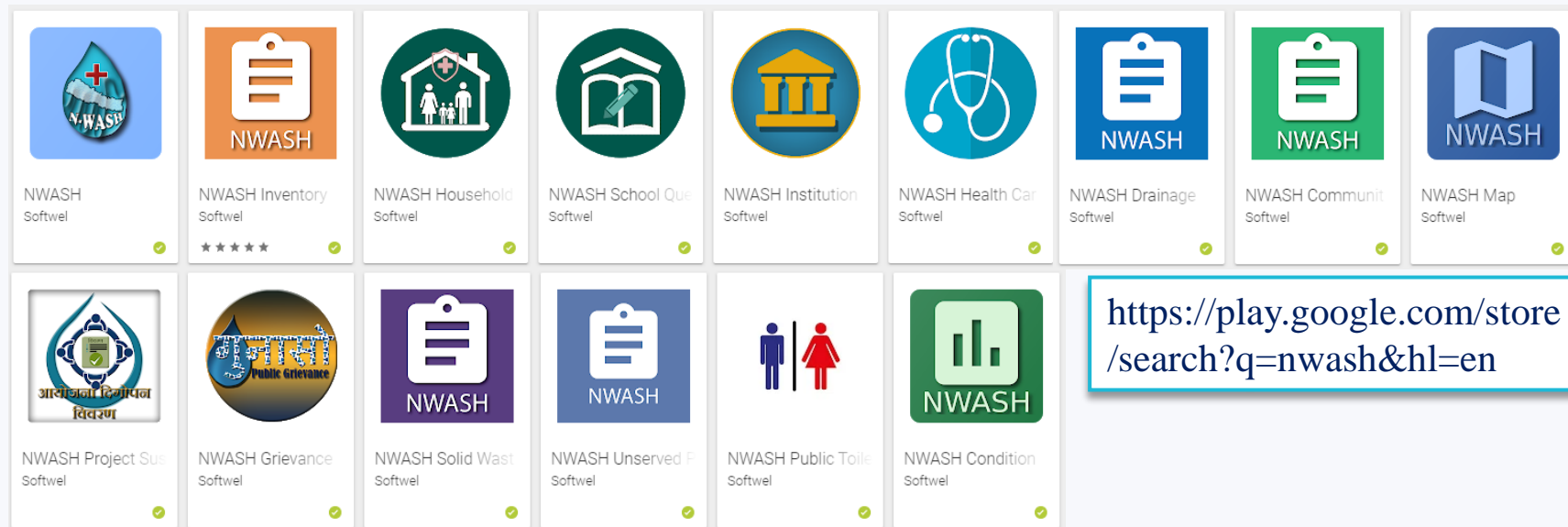
Response Snapshot 2020

National WASH (N-WASH) MIS

全国の水・衛生と情報管理システム

INVENTORY DATA COLLECTION APPS

インベントリ・データ集積アプリ

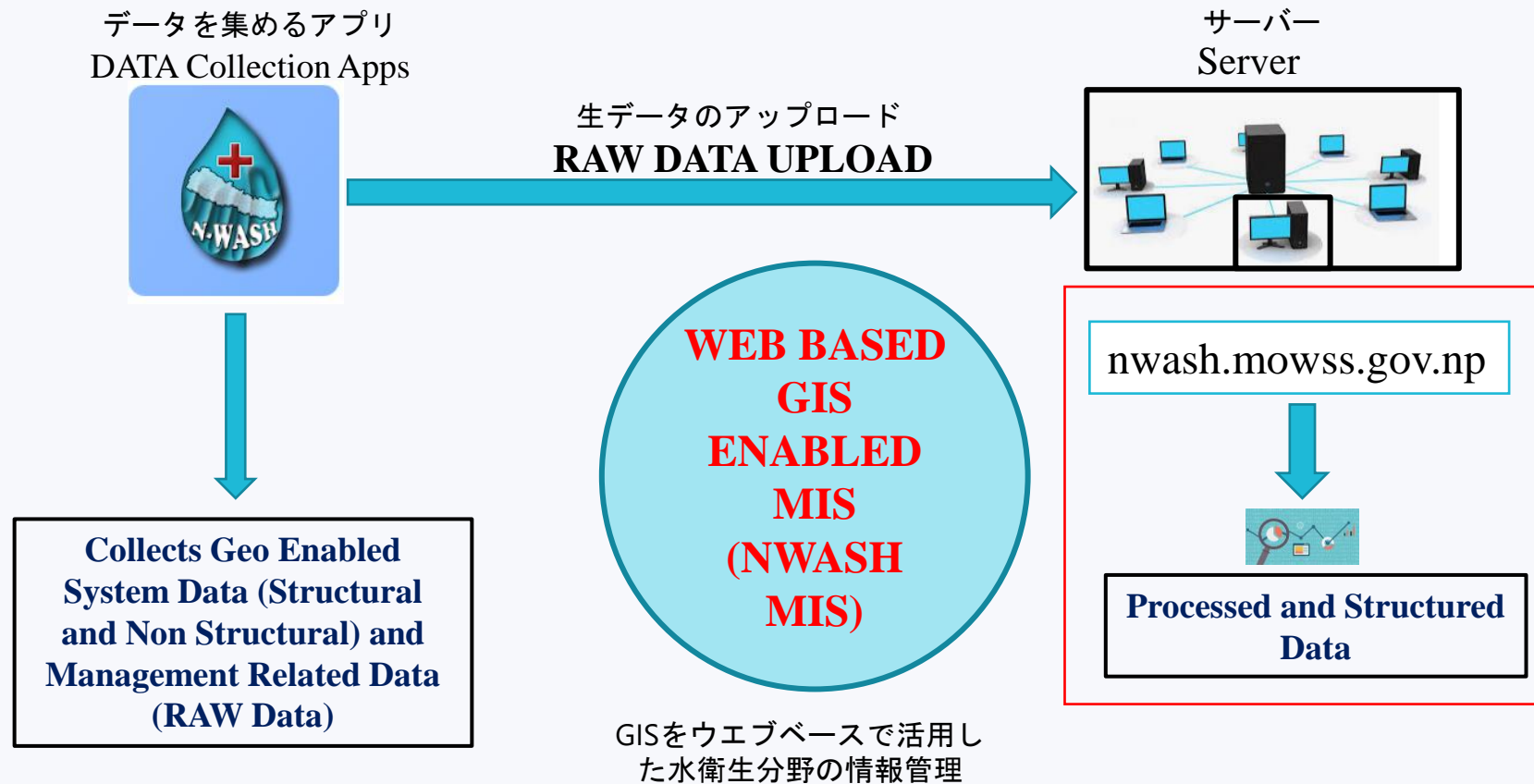


<https://play.google.com/store/search?q=nwash&hl=en>

N-WASH MIS ...

全国の水・衛生と情報管理システム

PROCESS INVOLVED プロセス

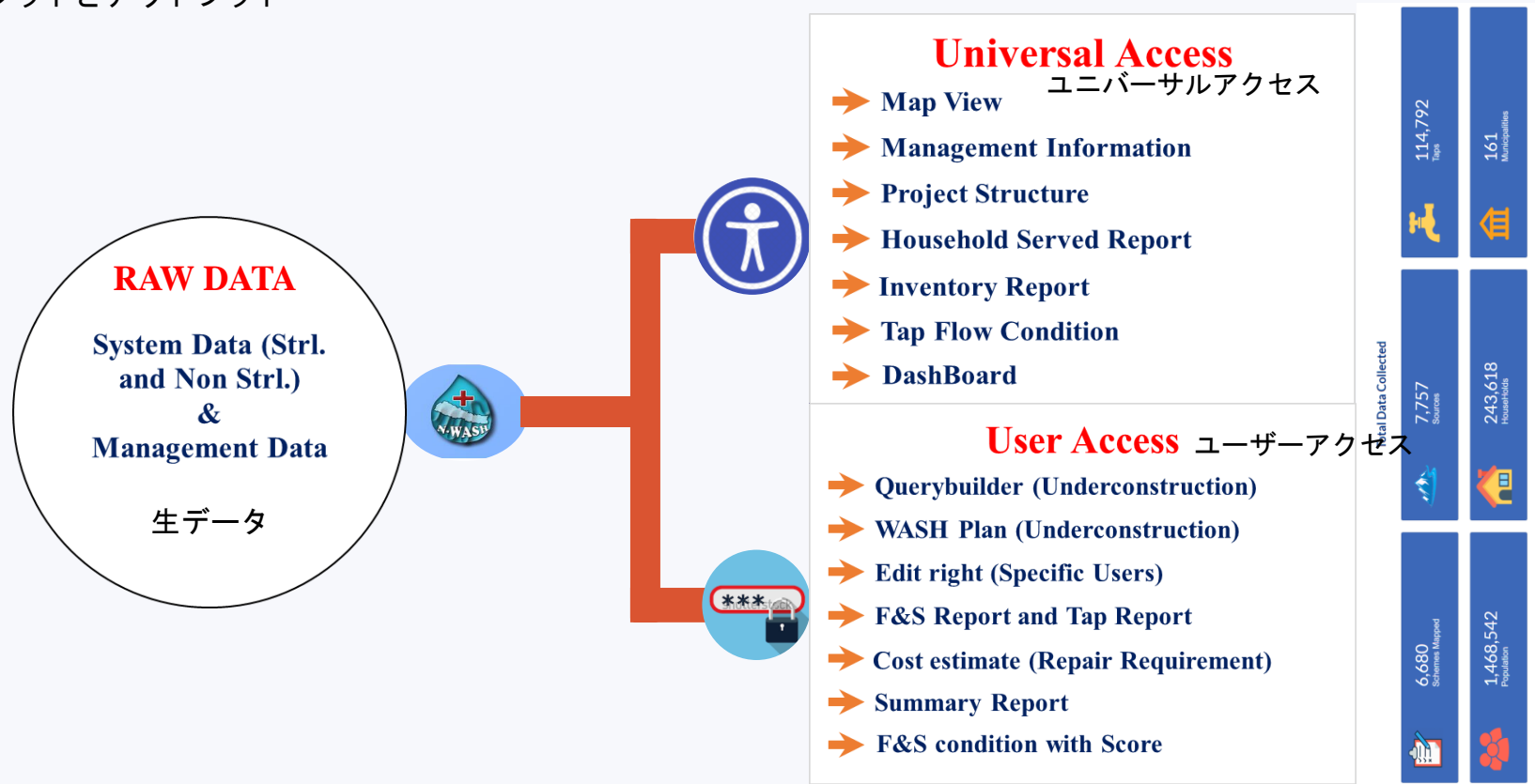


N-WASH MIS ...

全国の水・衛生と情報管理システム

INPUT AND OUTPUT

インプットとアウトプット



N-WASH MIS ...

全国の水・衛生と情報管理システム

Identifying the vulnerable population



Government of Nepal

Ministry of Water Supply

Singhadurbar, Kathmandu, Nepal

NWASH

ネパール給水省

脆弱な人々を把握

Home Project Data View Map Documents

Total Data Collected



6,469
Schemes Mapped



7,496
Sources



110,397
Taps



1,405,723
Population

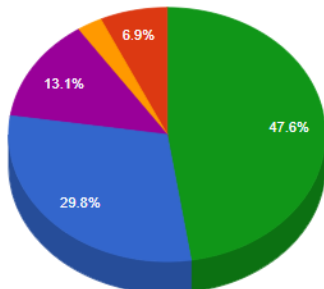


236,777
HouseHolds



149
Municipalities

Tap Flow Condition



- Sufficient for daily needs
- Sufficient for drinking, cooking, washing
- Sufficient for drinking
- Water but not sufficient for drinking
- No water at all

Robust MIS

頑強な情報管理システム

We can integrate with other vulnerability layers (poverty, marginalized group presence against WaSH services easily now)

脆弱性情報（貧困、生活弱者の地区）と水・衛生サービスの地域情報との統合

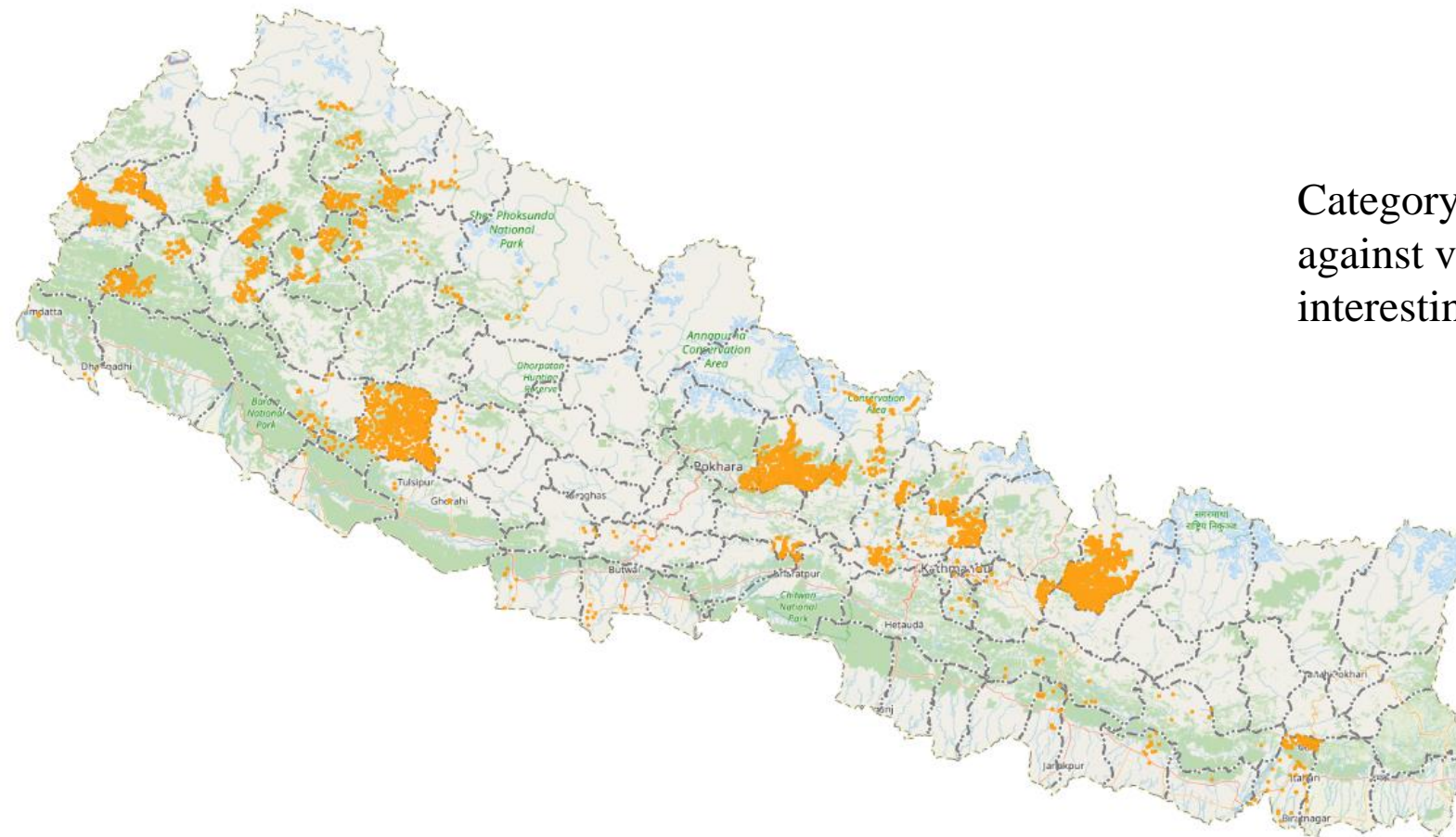


N-WASH MIS ...

全国の水・衛生と情報管理システム

Integration of vulnerability profiles against WASH service data

脆弱性プロファイリングと水・衛生のサービスデータを統合



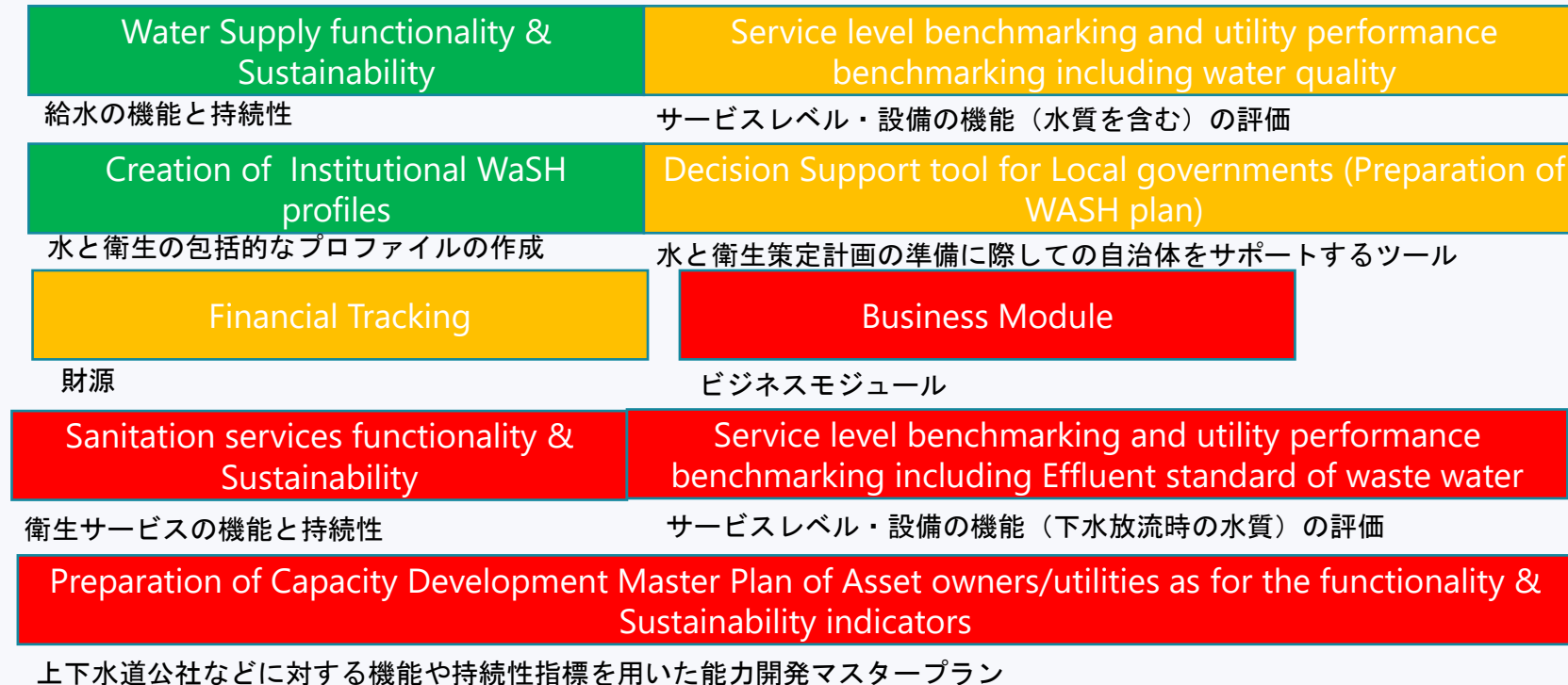
Category of WaSH services/ ladders against vulnerability profiles would be interesting data to analyse

N-WASH MIS ...

全国の水・衛生と情報管理システム

OVERALL MIS MILESTONES and PROGRESS

経営情報システムのこれまでの成果



On track

順調に進行中

Initiated the discussion & Partial progress

検討を開始、一部実施

In plan but no fruitful discussions till now

計画はあるが本格検討はまだ



How the MIS will be used? DSS /MIS for Local governments

情報管理システムはどのように活用されるのか？

Local governments

地方自治体

WaSH plan development
水・衛生計画の策定



Identifying the Material
requirements per year can
help business development
市場ニーズの正確な把握によって
事業開発に役立てる



SDG reporting
SDGsの達成報告



Identifying the investment options
投資オプション



How the MIS will be used? MIS for Federal & Provincial Governments

情報管理システムはどのように活用されるのか？中央政府および地方政府のためのシステム

Federal and Provincial governments

中央および地方政府

SDP revision /tracking

平和・開発のためのスポーツのモニタリング



SDG Monitoring

SDGの達成状況モニタリング



Identifying the investment options

Developing result based financing

Developing guidelines/policy etc.

投資機会、財政のオプションの模索
ガイドラインや政策の策定



N-WASH MIS ...

Areas for collaboration with Japanese technology

日本の技術との連携の可能性

- **Capacity Development** 能力開発
 - *Support Central Government for capacity enhancement of Provinces & Local government* 地方自治体の能力向上のために政府を支援
- **Safely Managed Sanitation** 衛生分野の安全な管理
 - *basically the wastewater infrastructures* 下水インフラ

Thank you

